

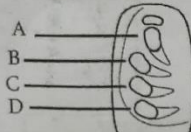
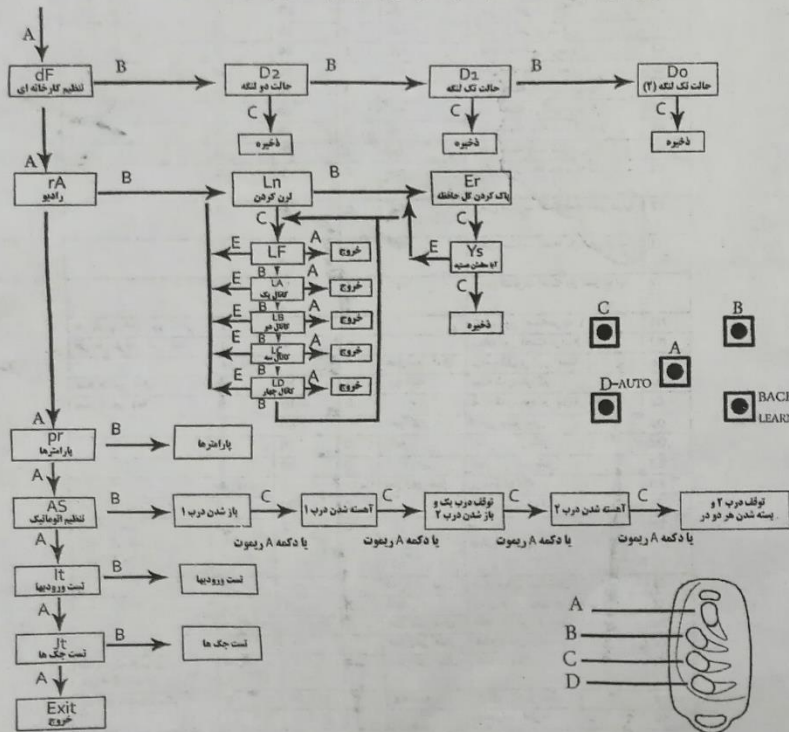
راهنمای نصب و راه اندازی جک برقی پارکینگی یال Yall

Zibadoor.com

راهنمای مدار فرمان یال

۴- بلوک دیاگرام تنظیمات

وضعیت D2: برای درب های دولنگه
وضعیت D1: برای درب های تک لنگه
وضعیت D0: برای درب های تک لنگه که به سرعت بیشتری در دور کنند نیاز دارند

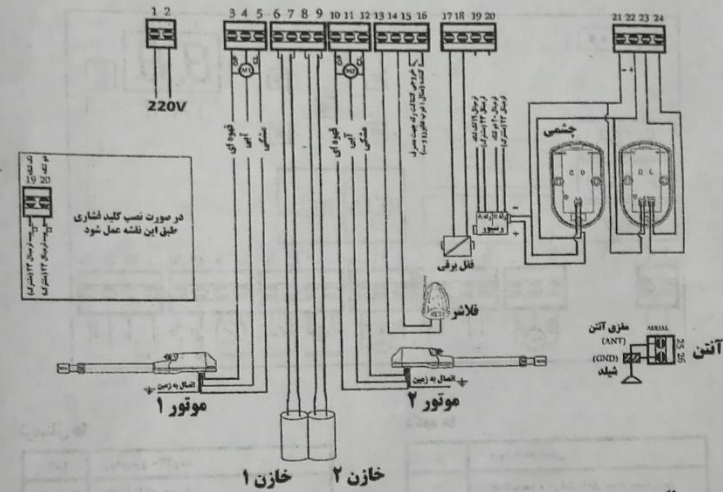


برنامه ریزی اتوماتیک (تنظیم سریع):

برای راه اندازی اتوماتیک بازوها ابتدا درب ها را در حالت بسته قرار دهید سپس دکمه D روی مدار فرمان را نگه دارید تا درب اول باز شود سپس با زدن دکمه اول ریموت یا دکمه C در حالت بسته اول ریموت یا دکمه C در حالت بسته دوم باز میشود. این عملیات را برای درب دوم نیز تکرار کنید در انتها درب ها به صورت اتوماتیک بسته میشوند.

راهنمای مدار فرمان یال

۲- سیم بندی



۳- برنامه ریزی ریموت کنترل

ریموت به دو طریق قابل برنامه ریزی است:

- ۱- کد دادن سریع ریموت:
با نگه داشتن ۳ تا ۵ دکمه LEARN صفحه نمایش به چرخش در می آید و با زدن یکی از دکمه های ریموت کد آن بصورت ۴ کانال ذخیره میشود.
- ۲- کدهای ریموت از منو:
با زدن دکمه A وارد منو rA و با زدن دکمه B وارد منو Ln و با زدن دکمه C گزینه های زیر برای کدهای ریموت قابل انتخاب هستند.
LE: کدهای ریموت ۴ کانال
LA: باز بسته کردن درب ۲ لنگه وریلی
LB: باز بسته کردن درب تک لنگه در حالت ۲ لنگه
LC: فرمان به رله پارکینگ
پاک کردن ریموت:
جهت پاک کردن همه کدهای ریموت ابتدا باید توسط دکمه A وارد منو rA شوید سپس با فشردن دکمه B منو Er را انتخاب کنید و با فشردن دکمه C عبارت YS به معنای آ یا مطمئن هستید آ نمایان میگردد. با فشردن مجدد کلید C کلیه ریموت های موجود در سیستم پاک میگردد و در حین عملیات سوسنگمنت به صورت چرخان در می آید.
نوجه: ریموت کنترل های داخلی جدید برنامه ریزی شده اند اگر میخواهید یک ریموت را برای دو دستگاه مجزا استفاده کنید باید کد ریموت ها را پاک کنید و دکمه ها را تک تک کد دهید. مثلا دکمه اول را در برد اول با LA برنامه ریزی کنید و در برد دوم دکمه دوم را با LA برنامه ریزی کنید تا با دکمه اول برد اول و با دکمه دوم برد دوم را کنترل کنید.



راهنمای مدار فرمان یال

۵ - جدول تنظیمات

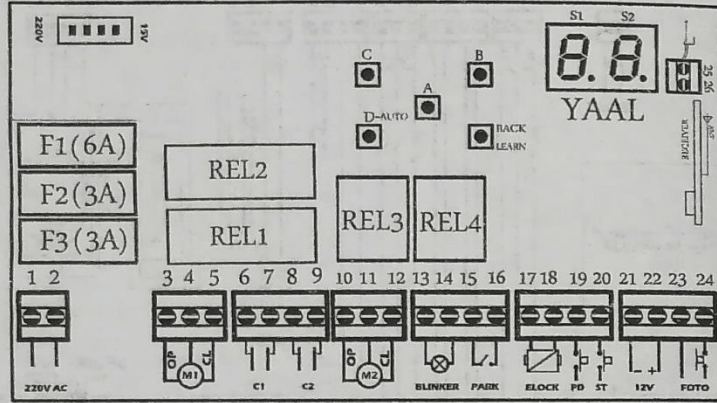
سه بار دکمه A را بزنید تا به گزینه P2 برسید سپس دکمه B را بزنید حال پارامترهای زیر قابل رویت است
می توانید با زدن دکمه B به سمت پایین و یا زدن دکمه Back به سمت بالا بروید
می توانید پارامتر دلخواه را با دکمه C انتخاب کنید و یا دکمه های C و D پارامتر مورد نظر را تغییر دهید
برای خروج بدون ذخیره پارامترها دکمه A را بزنید و برای ذخیره ی پارامترها به گزینه SA بروید و دکمه C را بزنید

پارامتر	توضیحات	واحد	میزیم	مکزیم	پیش فرض	راهنمایی
O1	زمان باز شدن درب 1	ثانیه	1	60	20	
O2	زمان بسته شدن درب 2	ثانیه	1	60	20	
C1	زمان بسته شدن درب 1	ثانیه	1	60	20	
C2	زمان بسته شدن درب 2	ثانیه	1	60	20	
A1	زمان آهسته باز شدن درب 1	ثانیه	1	20	5	
A2	زمان آهسته باز شدن درب 2	ثانیه	1	20	5	
B1	زمان آهسته بسته شدن درب 1	ثانیه	1	20	5	
B2	زمان آهسته بسته شدن درب 2	ثانیه	1	20	5	
C1	زمان استارت آهسته بسته شدن درب	ثانیه	0	5	0	
C2	زمان استارت آهسته بسته شدن درب	ثانیه	0	5	0	
T1	زمان استارت آهسته باز شدن درب 1	ثانیه	0	5	0	
T2	زمان استارت آهسته باز شدن درب 2	ثانیه	0	5	0	
N1	تنظیم دور آهسته درب 1		1	4	1	لترایش پارامتر دور کندتر
N2	تنظیم دور آهسته درب 2		1	4	1	افزایش پارامتر دور کندتر
Sp	توقف قبل از دور آهسته	فعال/غیر فعال				غیر فعال
Ac	بسته شدن خودکار	6X ثانیه	0	20	10	صفر= غیر فعال
Cp	بسته شدن خودکار پس از چشم	0	10	0	0	صفر= غیر فعال
Dp	تاخیر چشم عابر	ثانیه	0	40	6	
Od	تاخیر در باز شدن	ثانیه	0	10	3	
Cd	تاخیر در بسته شدن	ثانیه	0	99	6	
Pd	درب تک لنگه	فعال/غیر فعال				غیر فعال
Pt	کسر زمان تک لنگه	0	20	0	0	
Us	میکرو سویچ	0	2	0	0	0= غیر فعال 1= نرم متن بسته 2= نرم متن باز
Cs	فشار نهایی بسته شدن	فعال/غیر فعال				غیر فعال
St	زمان فشار نهایی بسته شدن	ثانیه	1	5	2	
Rs	فشار ابتدایی باز شدن	فعال/غیر فعال				غیر فعال
Np	قطع فرمان توقف در باز شدن	فعال/غیر فعال				فعال
Fl	انتخاب فلاشر	فعال/غیر فعال				فعال
Pa	زمان رله پارکینگ	6X ثانیه	0	20	0	فعال= چشمک زن غیر فعال= ثابت 0/7=0
Sa	ذخیره پارامترها					0= ثابته تحریک

۶- بستن اضطراری: (هنگام بروز خطای چشمی)
برای بستن درب هنگامیکه سنسور چشمی باز باشد یکی از دکمه های ریموت را ۳ ثانیه نگه دارید تا پیغام PH از صفحه نمایش پاک شود. سپس ۳۰ ثانیه فرصت دارید تا با زدن مجدد دکمه ریموت درب را ببندید.
۷- وضعیت اسباب کشی:
برای فعال شدن این حالت بلافاصله بعد از باز شدن درب ها پنج ثانیه فرصت دارید که جلوی چشمی ها بایستید و دکمه ریموت را فشار دهید تا بسته شدن اتوماتیک غیر فعال شود

راهنمای مدار فرمان یال

۱ - مدار فرمان



دکمه ها

A	ورود به منو اصلی
B	انتخاب منو / حرکت داخل منو به سمت پایین
C	اضافه کردن پارامتر / تحریک دستی
D	کم کردن پارامتر / تنظیم اتوماتیک
Back Learn	حرکت داخل منو به سمت بالا / کد دادن ریموت

فیوز ها

F1	فیوز ۶ آمپر
F2	فیوز ۳ آمپر
F3	فیوز ۳ آمپر

ورودی ۱۵ ولت ترانس



توجه: با ورودی ۲۲۰ ولت برق شهری اشتباه نشود

ترمینال ها

۱-۲	ورودی برق ۲۲۰ ولت
۳-۴-۵	موتور ۱ (لنگه زویی)
۶-۷	خازن موتور ۱
۸-۹	خازن موتور ۲
۱۰-۱۱-۱۲	موتور ۲ (لنگه زویی)
۱۳-۱۴	فلاشر ۲۲۰ ولت
۱۵-۱۶	رله پارکینگ
۱۷-۱۸	فشار برقی ۱۲ ولت
۱۹	تحریک دستی تک لنگه
۲۰	تحریک دستی دولنگه
۲۱-۲۲	تغذیه ۱۲ ولت سنسور چشمی
۲۳-۲۴	تحریک سنسور چشمی
۲۵	مشترک
۲۶	آنتن هوایی